



UOSARCH GRADUATE SCHOOL

건축학 T-STAR 학석사연계과정

서울시립대학교에서
공부한다는 것은....

②
How is
the FAR
Game
Played?



서울시립대학교에서
공부한다는 것은....

건축 기술의 미래



서울시립대학교에서
공부한다는 것은....

공공건축의 역할

서울시립대학교에서
공부한다는 것은 ...

산학협동의 혁신

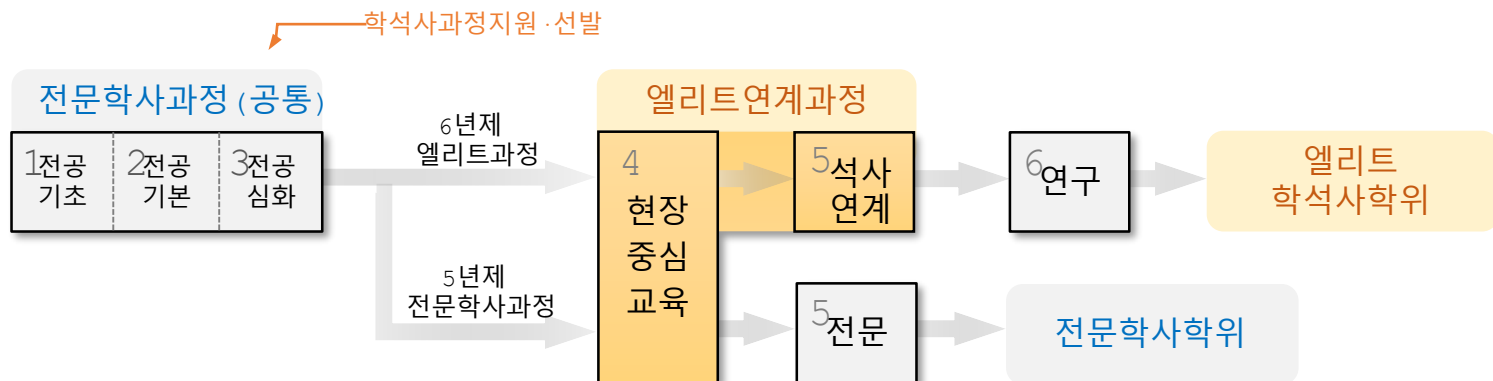


**차별화
전문화**

T-STAR 학석사연계 과정

6년제 학석사 엘리트과정

- 6년안에 전문학사와 석사를 모두 취득
- 학석사과정 진입시 대학원 수업으로 학부수업 대체 (6학점 학부과목으로 인정, 대학원 수업 전체 24학점 중 미리 12학점 수강 가능)
- 조기졸업자(5학년 1학기) 설계 8 수강시 대학원 과목으로 인정



T-STAR 학부생 지원(학석사 연계 참여자에 우선권)

- 학부생연구원 제도
 - 학부생 1인당 20만원/월 근로장학금 지원
 - 교수님과 상담 후 학과사무실에 신청
 - 대학원 설계/연구 프로젝트 경험 기회

T-STAR 학석사연계 과정

- 6년제 학석사 엘리트과정 학생지원
 - 대학원 학비 장학금으로 지급(실질적 학비 면제)
 - 대학원생 1인당 월 50만원 근로장학금 지원

T-STAR 학석사연계과정 지원

- 6학기 이상 이수(예정포함)자, 5학년도 지원가능
- 최근 2개 학기 누계 학점 3.0 이상
- 지원서 접수 : 2020. 11. 2(월) ~ 11. 13(금)
- 학석사 연계과정 지원 후 대학원 진학전 취소 시 불이익 없음

RESEARCH + DESIGN

연구분야 소개

건축도시연구실

sonomad.tistory.com

연구분야

건축의 내적 원리와 도시의 외적 제약의 상관관계 연구

서울의 도시 모폴로지와 건축 타이폴로지 연구

건축, 도시 공간과 이에 담긴 사회, 문화 현상의 관찰과 해석



S U N G O N G K I M
P R O F E S S O R O F A R C H I T E C T U R E & U R B A N I S M
U N I V E R S I T Y O F S E O U L

건축도시연구실

sonomad.tistory.com

연구생 응시 자격

- 학부 졸업 후 2-3년 실무를 통해 현실과 이론에 대한 문제의식을 갖고 있는 사람
- 건축설계 경력이 있거나, 관련 분야에서 연구와 글쓰기 경험을 갖고 있는 사람



S U N G H O N G K I M
P R O F E S S O R O F A R C H I T E C T U R E & U R B A N I S M
U N I V E R S I T Y O F S E O U L

공간 디자인 연구실

지도교수 : 김소라

연구 분야

- 건축도시공간 디자인 방법론
- 건축 설계 및 인테리어 디자인
- 도시설계 및 경관
- 설계계약방법론

Research Studio in Space Design



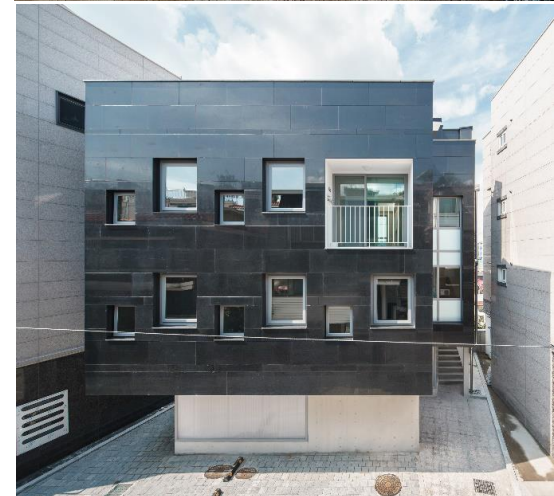
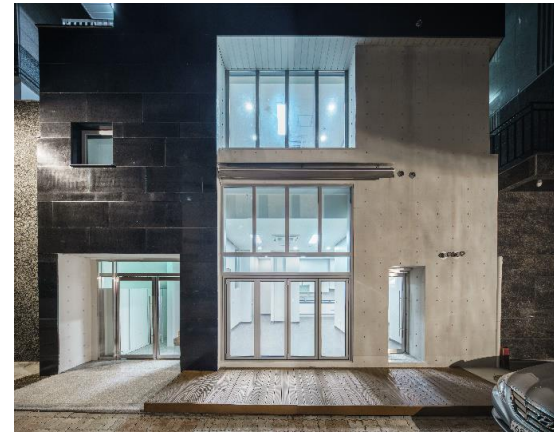
공간 디자인 연구실

지도교수 : 김소라

활동

- 2012 ~ 2018 : 서울시 공공건축가
- 작품 : 휘경동 두레 주택, 기리울 어린이집, 휘경 어린이 도서관
- 인테리어 : 꿈담 돌봄교실, 대은초 휴게실, 수욱수욱 건강 자람터
- 전시 : 2017 서울도시건축비엔날레
서울 큐레이터
- 수상 : 2012 문화체육부장관 표창상
2013 Architizer A + Award Finalist
2016 문화공간건축학회 건축상

Research Studio in Space Design

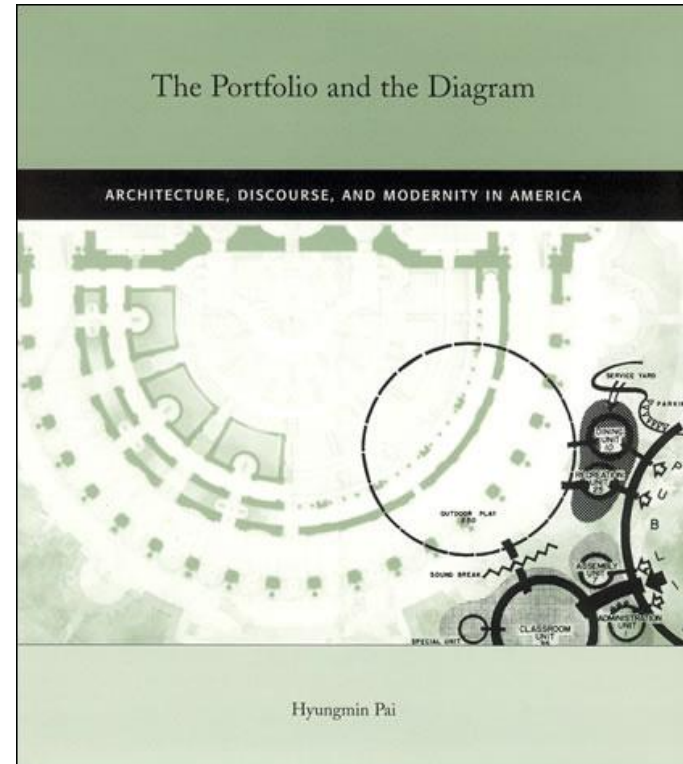


현대 건축 연구실

지도교수 : 배형민

연구 분야

- 현대와 동시대 건축의 역사와 이론
- 건축 비평의 이론과 실천
- 건축 전시 이론 및 실천
- 도시, 사회경제, 건축의 관계



현대 건축 연구실

지도교수 : 배형민

활동

- 서울도시건축 비엔날레 초대 총감독
- 국립현대미술관, 목천건축아카이브, 삼성미술관 플라토, 아시아문화전당, 한국문화원 등과 협업 연구, 전시 기획
- 2008, 2014 베니스 비엔날레 큐레이터이터 (2014 황금사자상 수상)
- The Portfolio and the Diagram (MIT Press, 2002)
 <감각의 단면 : 승효상의 건축> (동녘, 2008)
 <한국건축 개념사전> (동녘, 2013)
 <의심이 힘이다 : 배형민과 최문규의 건축대화> (집, 2019)
 <아모레퍼시픽의 건축> (돌베개, 2019)
 등 저술



건축계획 연구실

지도교수 : 서현보

연구 분야

- 인간행태와 치유환경
- 노인의 사회적 자본과 커뮤니티 케어를 위한 공간
- 병원계획
- 사회문제해결을 위한 디자인
- 근거기반설계 (Evidence-Based Design)

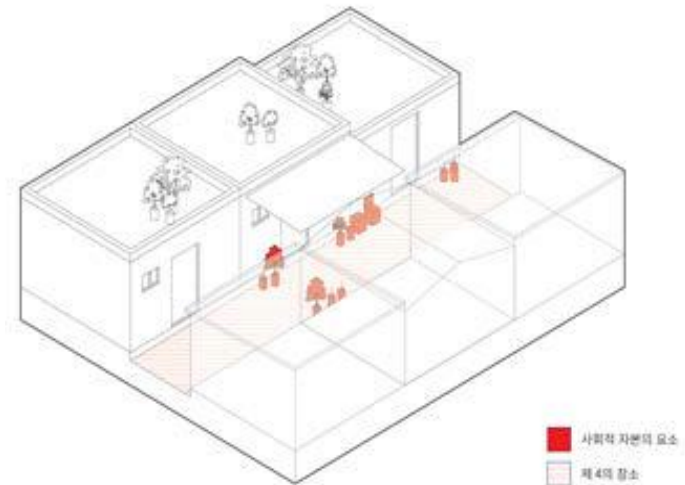


건축계획 연구실

지도교수 : 서현보

활동

- 한국연구재단 연구프로젝트: Aging in place 를 위한 소규모 비공식 노인 네트워크와 커뮤니티 케어의 연계를 위한 일상활동 공간연구
- 한국 의료복지건축 학회 편집위원장
- 한국 헬스케어디자인 학회 이사
- 한국 FM(퍼실러티 매니지먼트) 학회 이사



건축설계 연구실 Transdisciplinary Architectural Design Lab

지도교수 : 윤정원

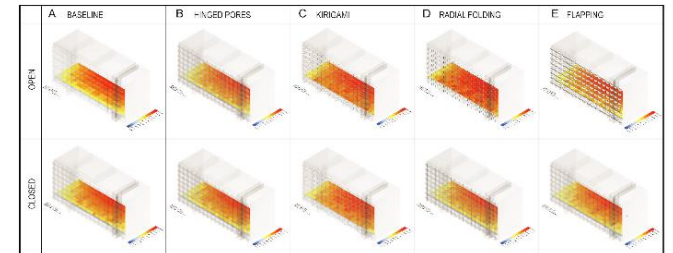
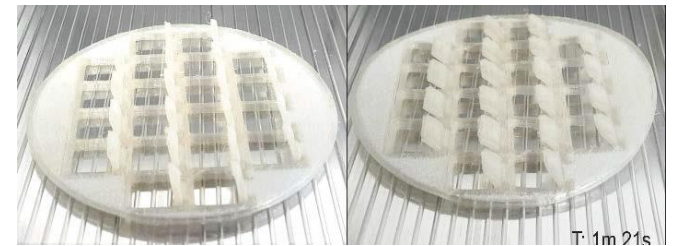
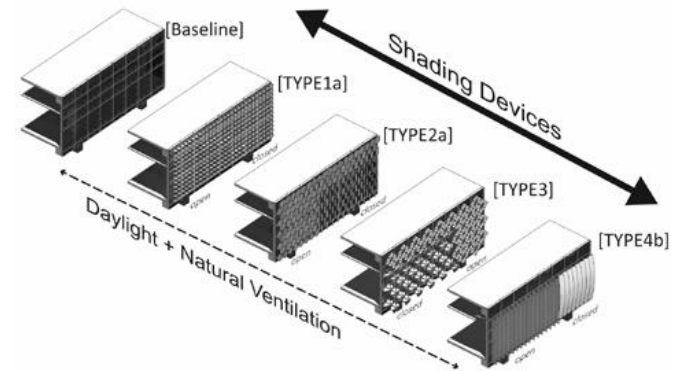
uostad.com

연구 분야

- 건축설계
- 파사드설계
- 건축재료실험 및 적용
- 물성과 상세
- 디지털 툴의 설계 적용
- 건축재료와 지속가능성

대표 논문

- SMP Prototype Design and Fabrication for Thermo-responsive Facade Elements
- Comparative Analysis of Material Criteria in Neighborhood Sustainability Assessment Tools and Urban Design Guidelines
: Cases of the UK, the US, Japan, and Korea



건축설계 연구실 Transdisciplinary Architectural Design Lab

지도교수 : 윤정원

활동

- 현 서울시 공공건축가 / 서울시 마을건축기
- 서울시립대학교 미래융합관 설계공모 PA
- 스마트재료를 활용한 반응형 파사드 연구 (한국 연구재단)

설계

- 아름다운 청년 전태일 기념관
- 중계본동주민센터 공간개선
- 꾸미고꿈꾸는 화장실 : 공덕초등학교 본관

전시

- Seoul : Towards a Meta-City, AEDES, Berlin (2014)



건축역사 연구실

지도교수 : 이강근

연구 분야

- 한국건축의 역사 연구
- 건축교류사 연구
- 건축문화재 연구
- 궁궐건축 연구
- 불교건축 연구



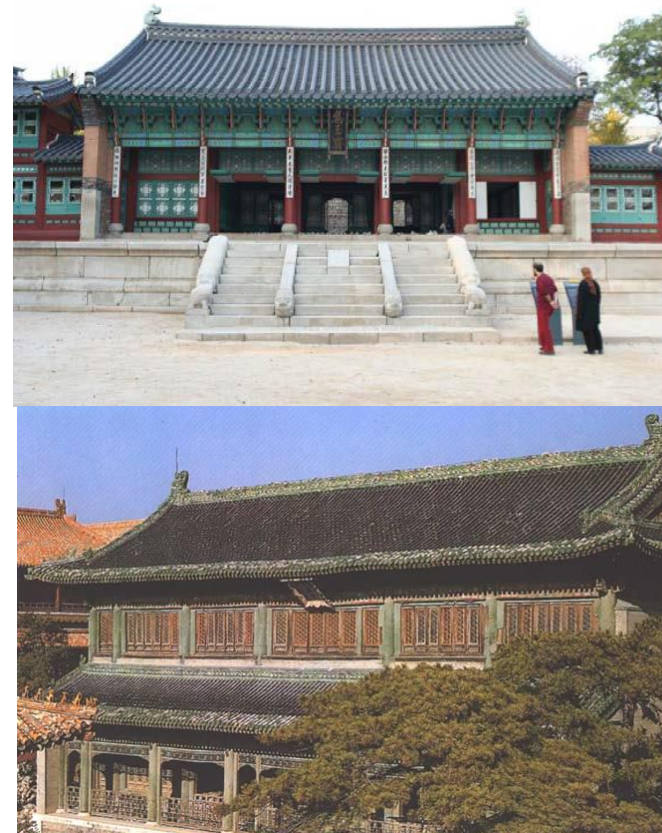
창덕궁 문화각 vs 경복궁 집옥재

건축역사 연구실

지도교수 : 이강근

활동

- 문화재청 문화재 복원과 활용 자문
- 서울시 문화재 관련 자문, 심의
- 서울시 한양도성 자문
- 한국건축역사학회 참여
- 한국미술사 관련 다수 학회 참여



경복궁 집옥재 vs 청나라 자금성
문연각

지속가능 건축도시 연구실 Research + Design

지도교수 : 이선영

AIA, Arch.D

연구 분야

■ Sustainability

Boom or Bust 출간 / Global Innovation of urban sustainability 공동저자

■ Educational Building

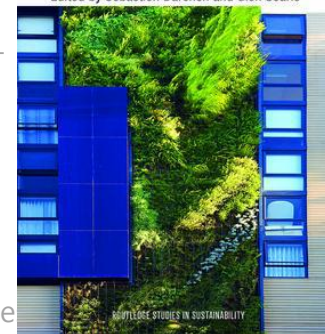
교육부 / 서울시교육청 / 교육개발원
사용자참여설계 Facilitator / 커뮤니티 통합 학교 연구

■ Gender Innovation

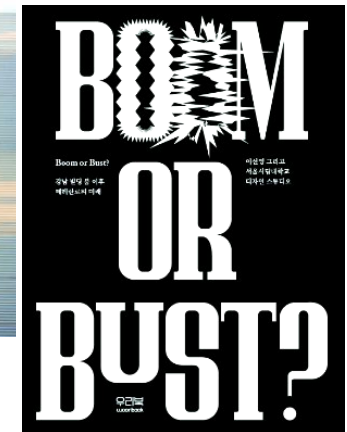
젠더에 따른 노인역량강화 커뮤니티 설계에 관한 연구 (과기부과제 '16-Pre

■ Community Design

Aging in Place 기반 공공임대 Share Housing 연구 / 서울시 마을활력소 자문



Routledge, 2018



Wooribook, 2019

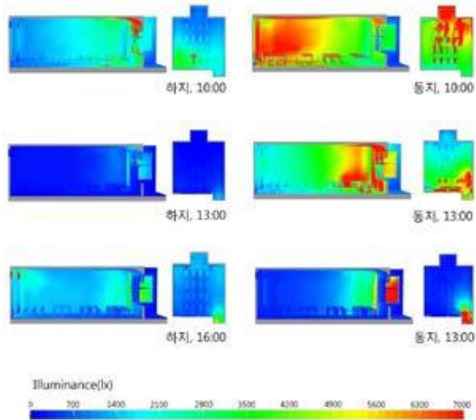
지속가능 건축도시 연구실

지도교수 : 이선영

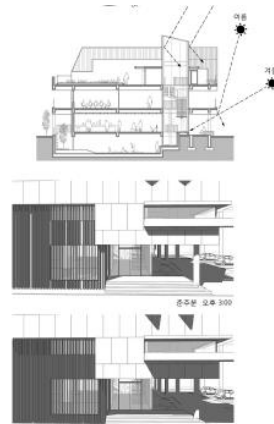
AIA, Arch.D

Research + Design

Sustainable Design / Green Remodeling



친환경 학교설계 모형개발



중곡1동 주민센터 설계 / 송정동 주민센터 리모델링

School Design

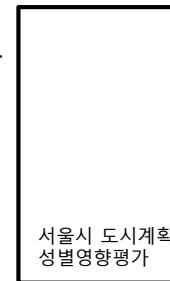


진천혁신도시 학교 사용자 참여설계

Community Design

- 교육부 학교공간혁신 설계 퍼실리테이터
- 과기부 젠더혁신 연구과제 도시/건축 세부책임 (2016 -)
- 녹색건축인증(G-SEED) 심의위원
- 서울시 도시계획위원/공공건축가 (2014 - 2019)

E-mail : syrieh@uos.ac.kr



서울시 도시계획 성별영향평가



세종시 여성특별설계구역 총괄 건축가

통합디자인 연구실

Integral Design Studio

지도교수 : 이충기

연구 분야

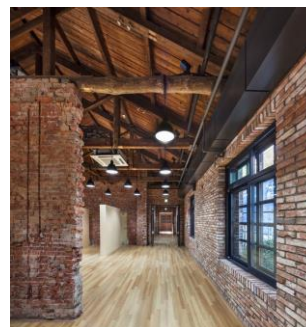
- 건축설계, 리모델링 설계
- 도시, 건축의 재생 및 재활용 분야
- 마을 가꾸기 및 공공 디자인
- 도시적요소와 건물시스템, 환경, 시공적 요소 등을 통합하는 디자인

연구

- 서울시립대학교 학생회관의 기능 및 공간개선(리모델링) 기본계획 연구
- 서울시립대학교 본관 외관 리모델링 기본계획 연구
- 서울시립대학교 대강당 리모델링 기본계획(용도 및 기능개선) 연구
- 영농형 태양광 그림자 추적연구
- 서울시립대학교 동창회관 건립 부지 선정과 입지 타당성에 관한 연구
- 미래형 농업 R&BD센터 구축을 위한 기본설계 연구 진행 중

설계

- 세운베이스먼트 리모델링
- 종로장애인통합회관 리모델링
- 장로회신대학교 명성관 리모델링
- 여주 주여리 여행하는 나무(목공방&카페)
- 인왕산 초소책방(인왕산 경찰초소 증축 및 리모델링)



통합디자인 연구실

Integral Design Studio

지도교수: 이충기

활동

- 서울시 명예시장(도시재생분야), 국토부 중앙건축위원
- 세운상가재생총괄MP(2014-),
- 서울시건축정책위원회위원
- 찾아가는동사무소공간개선 총괄MP (2017)
- 서울건축문화제 총감독 (2016)
- 한국문화예술위원회 위원 (2011-2012)

수상경력 · 전시회

- 서울시장표창장 (2016)
- 한국건축문화대상 우수상-진집 2016
- 한국건축베스트7 · 서울시건축상최우수상 · 한국리모델링최우수수상- 선벽원
- MEATCITY SEOUL 전시, 독일베를린 AEDES(2014)
- 베니스 건축비엔날레 참여작가 (2010)
- 건축대전 전시회 (1998-현재)

SCA DESIGN LAB

지도교수 : 최상기 Sanki choe

연구분야

- 건축디자인(Architecture Design)
- 인테리어디자인(Interior Design)
- 건축전시기획(Exhibition Design)
- 근대건축보전과레노베이션
(Modern Preservation/ Renovation)



SCA DESIGN LAB

지도교수 : 최상기 Sanki choe

활동

- 건축 / 인테리어 디자인 프로젝트
- 서울 도시건축 비엔날레 큐레이터



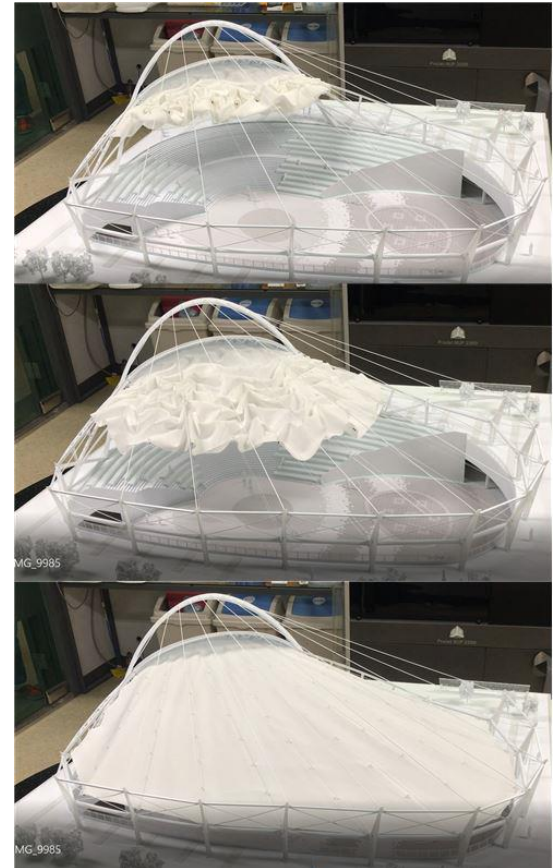
건축구조디자인 연구실

Institute for Building Structures and Innovative Design

지도교수 : 황경주

연구 분야

- 스마트 개폐식 건축시스템 및 구동장치의 개발 및 적용
- 냉강성형 경량철골을 이용한 주거 구조물의 실제 적용
- 열가소성 복합소재를 이용한 단열 및 구조재료의 사용성
- 목구조 및 유리구조물의 디테일 개발
- 디지털 툴의 설계 적용
- 건축 구조재료의 미적 & 기능적 적용



문정동 연성개폐식 테스트베드 모형
(2020년 완공 예정)

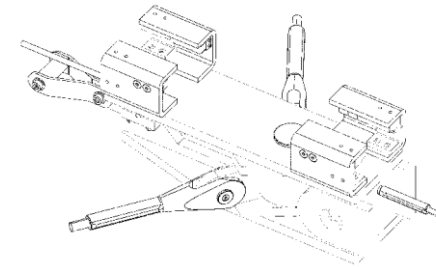
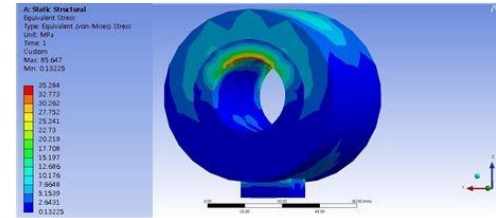
건축구조디자인 연구실

Institute for Building Structures and Innovative Design

지도교수 : 황경주

활동

- 연성개폐식 막구조물 장력 도입 구동장치 및 제어시스템 개발
(국토교통과학기술지니흥원 연구과제 수행중)
- 다수의 노하우 기술 이전 및 기술 용역 프로젝트 수행
- 건축구조물의 구조설계 및 현상설계
- 한국공간구조학회 학회지 편집위원장



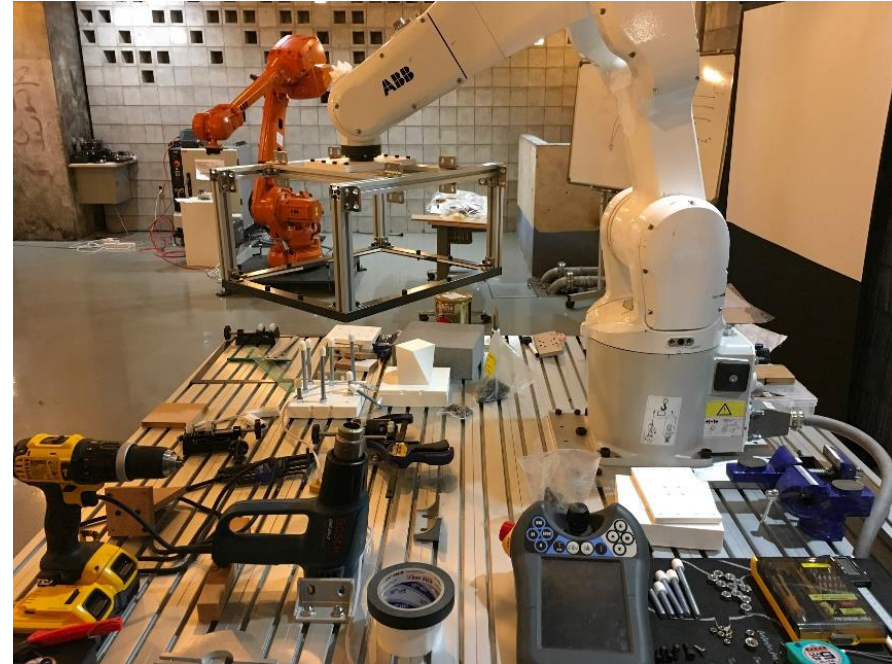
테스트베드에 적용될 구동장치 개발

디자인정보 연구실

지도교수 : 황지은

연구 분야

- 디지털디자인/디자인 컴퓨테이션
- 디지털 조형과 구법 / 디지털 패브리케이션
- 도시건축 공간정보와 장소성
- 디자인 미디어와 인터페이스
- 건축 정보의 유통

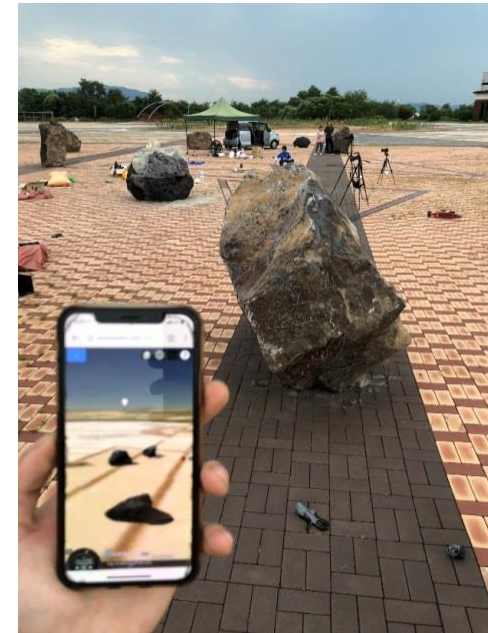
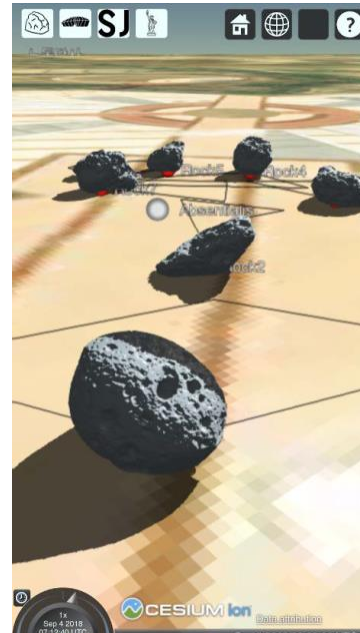


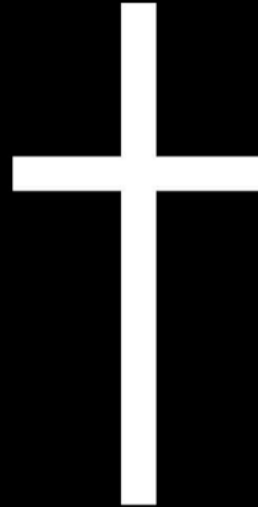
디자인정보 연구실

지도교수 : 황지은

활동

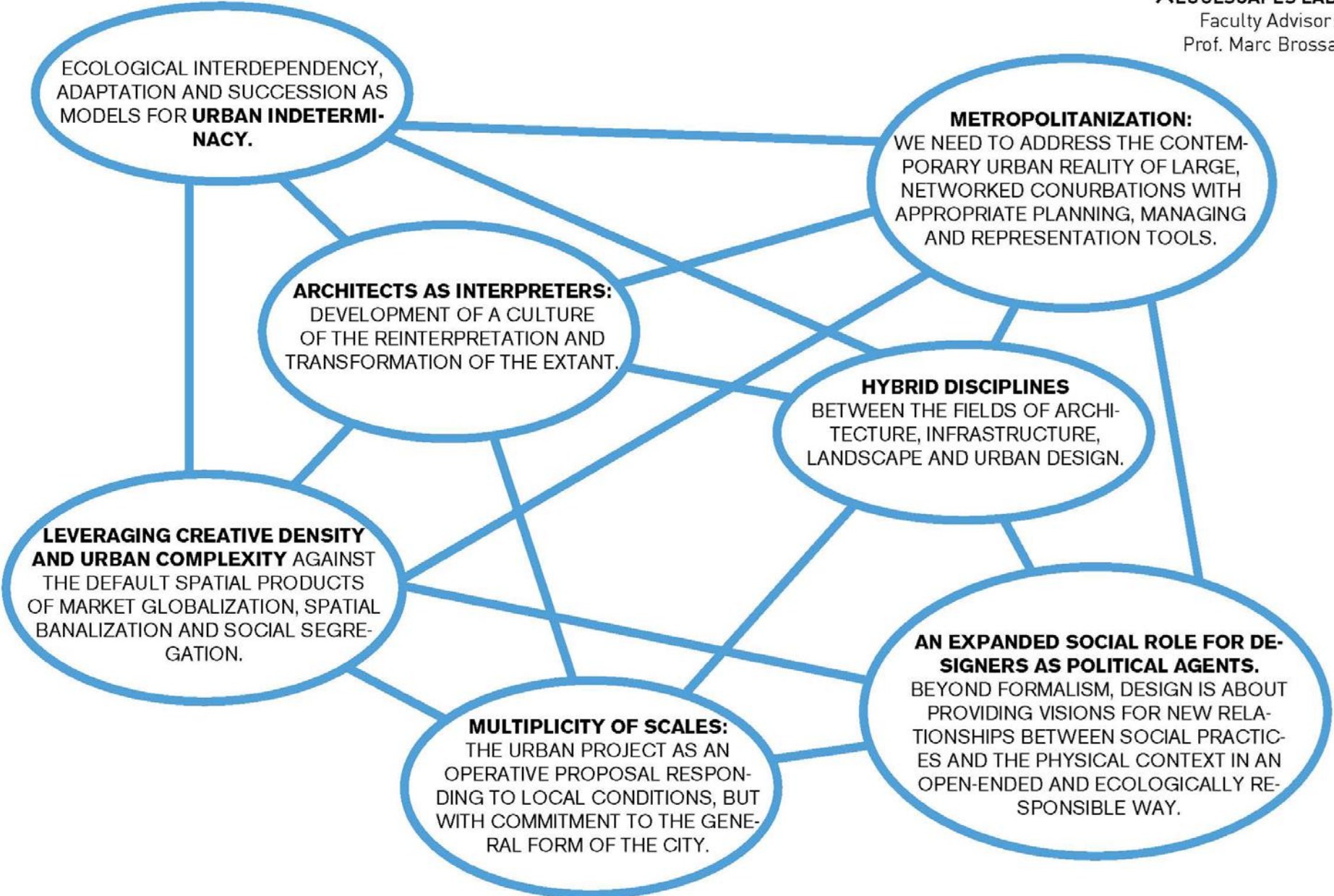
- 디지털트윈 세운컨소시움 : 도시재생
활성화를 위한 정보 플랫폼 구축
- 세운협업지원센터
- 서울도시건축비엔날레2017 생산도시큐레이터
- 디자인 미디어와 인터페이스
- 대한건축학회/ 한국HCI 학회/ 한국CDE학회/
도시설계학회





R.I.P. URBANISM LONG LIFE THE CITY!

- **WITH THE CRISIS OF THE MODERN MOVEMENT**, ARCHITECTS STOPPED TALKING ABOUT THE CITY. WE BECAME SUBSERVANT TO THE NEOLIBERAL AGENDA AND **FOCUSED ON SPECTACLE**.
- **CITIES WILL CONTINUE TO GROW FAST**: IN 2018, 4.2 BILLION PEOPLE LIVED IN CITIES. BY 2050 URBAN POPULATIONS WILL INCREASE IN 2.5 MORE BILLION PEOPLE (U.N. Urbanization Projections).
- **IN SPITE OF THIS URBAN VITALITY, MODERN MANIFESTOS ARE OBSOLETE**;
URBAN THEORY COMES AFTER THE FACT;
AND ARCHITECTS LACK THE VOCABULARY AND THE TOOLS TO EVEN DESCRIBE WHAT HAPPENS AROUND US.
- **CITIES**, PERHAPS MORE THAN EVER, ELUDE OUR DESIRE FOR CONTROL. FOR THIS REASON THEY **CONTINUE TO PROVOKE OUR FASCINATION**.
- ^EOULSCAPES LAB EXPLORES **SEOUL AS A LABORATORY FOR CONTEMPORARY URBANISM** THROUGH:

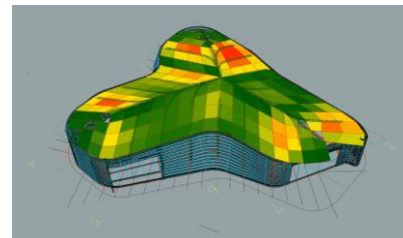
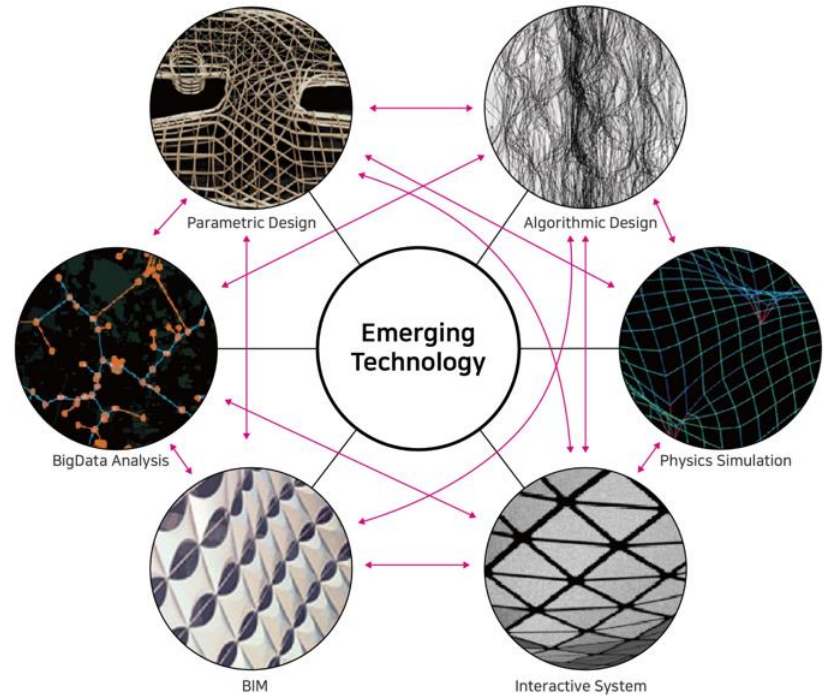


융합디자인 연구실

지도교수 : 조준희

연구 분야

- 건축설계
- 기술융합디자인
- 디지털 통합디자인 프로세스
- 데이터기반 도시분석
- 건축재료와 테토닉



융합디자인 연구실

지도교수 : 조준희

활동

- 현 청주시 공공건축가
- 건축 / 단지계획 프로젝트
- 서울시 연구프로젝트 참여

